

# Газоперекачивающий агрегат для Амурского ГПЗ



*Первый газоперекачивающий агрегат «Ладога» производства АО «РЭП Холдинг» прибыл на строительную площадку Амурского ГПЗ*



Газоперекачивающий агрегат «Ладога», мощностью 32 МВт, является ключевым элементом дожимной компрессорной станции (ДКС) Амурского ГПЗ. Данное высокотехнологичное оборудование произведено компанией АО «РЭП Холдинг» (г. Санкт-Петербург). Значительная часть комплектующих и подсистем ГПА производится на предприятии ПАО «НПО «Искра» (г. Пермь). Контроль качества и сроков изготовления ГПА на всех этапах осуществляет АО «НИПИГАЗ».

Инвестор и заказчик проекта строительства Амурского ГПЗ – ООО «Газпром переработка Благовещенск», управление строительством осуществляет АО «НИПИГАЗ».

Оборудование произведено на Невском заводе (производственная площадка РЭП Холдинга) в рамках контракта с компанией China Petroleum Engineering & Construction Corporation (CPECC), выступающей ЕРС-подрядчиком строительства дожимных компрессорных цехов, установок осушки и очистки газа, газодифракционирования.

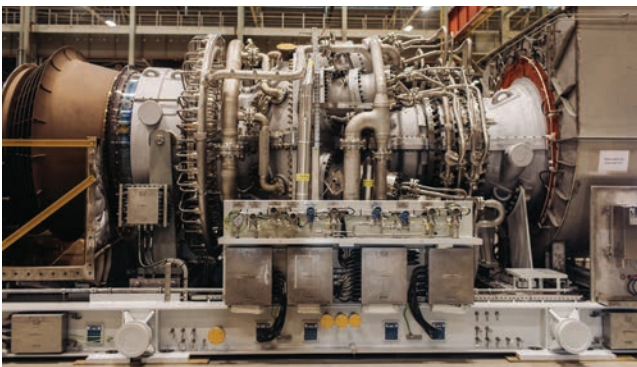
Всего по проекту запланировано строительство шести дожимных компрессорных станций, каждая из которых состоит из двух агрегатов «Ладога» (всего 12 ГПА).





ГПА представляет собой собственно компрессорную установку, которая предназначена для компримирования (повышения давления газа перед подачей в магистральный газопровод) метановой и этановой фракций. Скомпримированная метановая фракция (очищенный метан под высоким давлением) – это товарный газ Амурского ГПЗ, который будет подаваться в газопровод для дальнейшей поставки в Китай.

В конструкции агрегата применены технические решения, которые обеспечивают надежность работы ГПА и входящего в его состав оборудования в климатических условиях района – при низких температурах и сейсмичности до 8 баллов.



#### **Справка:**

*Амурский ГПЗ станет крупнейшим в России и одним из самых больших в мире предприятий по переработке природного газа. Его проектная мощность составит 42 млрд куб. м газа в год. В состав ГПЗ также войдет крупнейшее в мире производство гелия – до 60 млн куб. м год.*

*Амурский ГПЗ – важное звено технологической цепочки поставки природного газа в Китай по «восточному» маршруту. На завод по газопроводу «Сила Сибири» будет поступать многокомпонентный газ Якутского и Иркутского центров газодобычи, которые «Газпром» создает в рамках Восточной газовой программы.*

*АО «РЭП Холдинг» – ведущий российский энергомашиностроительный холдинг, разработчик, производитель и поставщик энергетического оборудования нового поколения. С 2010 года входит в состав промышленной группы Газпромбанка. Осуществляет конструкторские разработки, изготовление и комплексные поставки энергетического и электротехнического оборудования для нефтегазовой, металлургической и химической промышленности, для энергетики и электросетевого комплекса.*



Агрегаты разработаны и изготовлены по специальному техническому заданию, подготовленному для обеспечения работоспособности оборудования в условиях Амурского завода. ГПА состоит из высокоэффективного центробежного компрессора и современной мощной газотурбинной установки, которая является его приводом. Кроме этого, в состав ГПА входит система охлаждения и вентиляции газотурбинной установки, комплексное воздухоочистительное устройство, выхлопная система, системы маслоснабжения и подачи топлива и другое вспомогательное оборудование.

Современная комплексная система автоматического управления агрегата обеспечивает высочайший уровень безопасности работы установки.

Перевозка такого агрегата – сложная логистическая операция. Она осуществляется комбинированным видом транспорта. Газоперекачивающий агрегат был отгружен с Невского завода в конце января. Для транспортировки к месту погрузки на специальную железнодорожную платформу и транспортировки месту монтажа использовались специальные автомобильные трапы. Основной маршрут из Великого Новгорода до завода, протяженностью более 8 тыс. км, ГПА преодолел на железнодорожных платформах. Один турбоблок размещается на двух платформах, каждая из которых весит более 100 т. Доставка одного турбоблока занимает более полутора месяцев. В пути, с помощью специальной встроенной системы обогрева, соблюдается необходимый температурный режим (не ниже +5°C).

«Мы благодарны заказчикам в лице Амурского ГПЗ (ПАО «Газпром»), а также нашим китайским партнерам, – отметил Тагир Нигматулин, президент АО «РЭП Холдинг», – за выбор нашего технологического оборудования. Мы вместе прошли интересный период, получив конечный результат, а наш заказчик – продукцию, которая отвечает самым современным техническим требованиям. Уникальность этой машины, во-первых, в том, что она индустриальная – мы являемся единственными в России производителями индустриальных газовых турбин; во-вторых, это самая мощная газовая турбина, которая выпускается в нашей стране; в-третьих, эта турбина будет установлена в самом мощном газоперекачивающем агрегате. Кроме того, машина отличается высокими экологическими характеристиками – камера сгорания обладает минимальным уровнем вредных выбросов, что достигается благодаря современному многоступенчатому оснащению камеры сгорания».

[www.reph.ru](http://www.reph.ru)